

HEINE QUALITY
MADE IN GERMANY

➤ **HEINE mini3000®**

Handliche Universalgenies – jetzt mit noch helleren Köpfchen



HEINE mini 3000 Serie – Maximale Qualität bei minimalen Dimensionen

Die HEINE mini3000 Serie steht für die gelungene Verbindung der hochwertigen HEINE Fullsize-Features mit der handlichen Größe von Tascheninstrumenten.

HANDLICH UND ERGONOMISCH

Die einzigartige Ergonomie und die hochwertige Komplettausstattung garantieren eine komfortable Handhabung und höchste Diagnosesicherheit in allen Untersuchungssituationen.

QUALITÄTSPRODUKT UND MODERNES DESIGN

Im innovativen Gehäusedesign sorgen Spezialkunststoffe für maximale Festigkeit bei geringem Gewicht. Maximale Qualität und Langlebigkeit bei minimalen Dimensionen.

QUALITÄTSSOPTIK UND BELEUCHTUNG

Für eine eindeutige Diagnose ist ein optimales Zusammenspiel zwischen hochwertigen Optiken und der darauf abgestimmten Beleuchtung ausschlaggebend. Die Optik erzeugt ein verzerrungsfreies und randscharfes Bild. Strukturen und Farben werden möglichst natürlich wiedergegeben. Die mini3000 Serie bietet die perfekte Balance zwischen HEINE Qualitätsoptiken und einer bestmöglichen Beleuchtung.

Zwei alternative Lichtquellen. Eine alternativlose Geräteserie: HEINE mini 3000®

HEINE LED^{HQ}: SETZT EINEN NEUEN STANDARD

HEINE XHL-TECHNOLOGIE: NACH WIE VOR EIN MEILENSTEIN

Die HEINE XHL Xenon-Halogen-Technologie ist der Maßstab bei der Beurteilung von neuen Lichttechnologien. Denn sie bietet die perfekte Farbwiedergabe, mit der Mediziner seit Jahrzehnten das Auge betrachten

und Diagnosen stellen. Doch jetzt gibt es eine, die ihr das Wasser reichen kann: Unsere neue LED^{HQ}-Technologie. Deshalb lassen wir unseren Kunden die Wahl: Zwischen der bekannten XHL- oder der neuen LED^{HQ}-Technologie.

HEINE LED^{HQ}: LICHT, DAS DIE FARBEN SO LÄSST, WIE SIE SIND

LED Leuchtmittel überzeugen mit ihrer langen Lebensdauer und hohen Energieeffizienz. Ein Lampenwechsel ist dadurch nicht mehr notwendig. Die Qualität einer LED-Beleuchtung kann jedoch im Vergleich zur XHL-Beleuchtung große Unterschiede aufweisen. Mit der einzigartigen HEINE LED^{HQ}-Technologie genießen sie alle Vorteile der gewohnten LED-Technologie, und darüber hinaus bietet sie denselben Lichtkomfort einer XHL-Lampe. Erreicht wird dieser durch einen getreuen Farbwiedergabewert (CRI) von 95 (rot ist rot, blau ist blau).

HELLE UND GLEICHMÄSSIGE AUSLEUCHTUNG

GETREUE FARBWIEDERGABE

Farbtemperatur 4000K, Farbwiedergabe-Index (CRI) > typ. 95, speziell für Rottöne (R9) >90 bei einem Skalenmaximum von 100.

KONSTANTE LEUCHTKRAFT UND LEISTUNG

Lebensdauer typ. 50000 Stunden.

EFFIZIENZ

Betriebszeit typ. 10 Stunden.

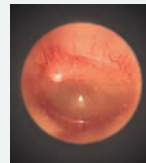


HEINE mini 3000® F.O. OTOSKOP

Modernes Taschenotoskop, kompakt und lichtstark.

Sichtfenster mit 3-facher Vergrößerung. Fest integriert, seitlich schwenkbar. Kopfstück innen schwarz.

Distale F.O. Beleuchtung. Schattenfreie Ausleuchtung von Tympanum und Gehörgang



Gebläse-Anschluss für pneumatischen Test

XHL- oder LEDHQ-Beleuchtung für farbgetreue Bildwiedergabe und eine präzise Diagnose

Bedienung des Instruments mit einer Hand für mehr Flexibilität während der Untersuchung

Halteclip mit integriertem Ein-/Ausschalter. Automatische Abschaltung, sobald es an den Kittel geklemmt wird. 20000 An-/Ausschaltzyklen garantiert.



Zwei Möglichkeiten der Stromversorgung: austauschbare Batterien der Größe AA oder Aufladung in Kombination mit dem mini NT Tisch-Ladegerät



► Bestellinformationen darüber, wie Sie Ihr Instrument mit dem mini NT Tisch-Ladegerät zu einem wiederaufladbaren Instrument aufrüsten können, finden Sie auf Seite 7.

mini3000 Otoskop mit direkter Beleuchtung siehe Seite 6.



mini 3000 F.O. Otoskop mit LED- oder XHL-Beleuchtung	2,5V XHL	2,5V LED
auf mini 3000 Batteriegriff (inkl. Batterien), mit je 5 AllSpec Einweg-Tips 2,5 und 4 mm Ø	D-001.70.110	D-008.70.110

Für weitere Bestellinformationen kontaktieren Sie bitte Ihren HEINE-Vertriebspartner oder besuchen Sie uns unter www.heine.com

HEINE mini 3000® OPHTHALMOSKOP

Kompaktes Taschenophthalmoskop mit bester Farbwiedergabe bei kleinsten Abmessungen.

Refraktionsausgleich:
18 Linsen im Bereich
von -20D bis +20D

mini3000 Blenden



Fixationsstern, großer Kreis,
mittlerer Kreis, Halbkreis,
Rotfrei-Filter

Bedienung des
Instruments mit einer Hand
für mehr Flexibilität während
der Untersuchung



Hochwertige
Qualitätsoptik liefert
scharfe, klare Bilder

XHL- oder LEDHQ-
Beleuchtung für
ein brillantes Bild mit
authentischer
Farbwiedergabe

Halteclip mit integriertem
Ein-/Ausschalter. Automatische
Abschaltung, sobald es an den
Kittel geklemmt wird.
20000 An-/Ausschaltzyklen
garantiert.

Zwei Möglichkeiten
der Stromversorgung:
austauschbare Batterien der
Größe AA oder Aufladung
in Kombination mit dem
mini NT Tisch-Ladegerät



► Bestellinformationen darüber, wie Sie Ihr Instrument mit dem mini NT Tisch-Ladegerät zu einem wiederaufladbaren Instrument aufrüsten können, finden Sie auf Seite 7.



mini 3000 Ophthalmoskop mit LED- oder XHL-Beleuchtung	2,5V XHL	2,5V LED
auf mini3000 Batteriegriff (inkl. Batterien)	D-001.71.120	D-008.71.120

Für weitere Bestellinformationen kontaktieren Sie bitte Ihren HEINE-Vertriebspartner oder besuchen Sie uns unter www.heine.com

HEINE mini 3000[®] DERMATOSKOP

Kompaktes Taschendermatoskop mit gleichmäßiger Ausleuchtung und authentischer Farbwiedergabe.

Hochwertiges und farbneutrales achromatisches Optiksystem liefert ein randscharfes und verzerrungsfreies Bild mit 10-facher Vergrößerung



XHL- oder LED^{HQ}-Beleuchtung für ein brillantes Bild mit authentischer Farbwiedergabe

Halteclip mit integriertem Ein-/Ausschalter. Automatische Abschaltung, sobald es an den Kittel geklemmt wird. 20000 An-/Ausschaltzyklen garantiert.

Bedienung des Instruments mit einer Hand für mehr Flexibilität während der Untersuchung

Zwei Möglichkeiten der Stromversorgung: austauschbare Batterien der Größe AA oder Aufladung in Kombination mit dem mini NT Tisch-Ladegerät

► Bestellinformationen darüber, wie Sie Ihr Instrument mit dem mini NT Tisch-Ladegerät zu einem wiederaufladbaren Instrument aufrüsten können, finden Sie auf Seite 7.



mini 3000 Dermatoskop mit LED- oder XHL-Beleuchtung	2,5V XHL	2,5V LED
auf mini 3000 Batteriegriff (inkl. Batterien) mit Kontaktscheibe und 10ml Dermatoskopie-Öl	D-001.78.107	D-008.78.107

Für weitere Bestellinformationen kontaktieren Sie bitte Ihren HEINE-Vertriebspartner oder besuchen Sie uns unter www.heine.com

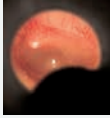


Weitere Produkte aus der mini3000® Serie:

mini3000 OTOSKOP [01]

Unser
beliebtestes
Otoskop in
der mini3000
Serie

- Kompaktes Otoskop mit direkter XHL-Beleuchtung



Sichtfenster mit 3-facher Vergrößerung. Fest integriert, seitlich schwenkbar.



Kopfstück innen schwarz

Helle und homogene Ausleuchtung mit absoluter Farbtreue

D-001.70.210

mini3000 Otoskop
auf mini3000 Batteriegriff, mit je
5 AllSpec Einweg-Tips Ø 2,5 und 4 mm

mini3000 KOMBILEUCHE [02]

- Kompaktes Multifunktionswunder. Taschenleuchte und Mundspatelhalter in einem.
- Optimale, helle Ausleuchtung für den Pupillenreflextest.
- Verwendbar mit Standard-Holzspatel und HEINE Einmalspatel.

D-001.76.120

mini3000 Kombileuchte
auf mini3000 Batteriegriff
mit 5 Einmalspateln (inkl.
Batterien)

mini3000 MUNDSPATELHALTER [03]

- Mundspatelhalter mit Spatelauswerfer für HEINE Einmalgebrauchs-Mundspatel.
- Optimale Ausleuchtung der Mund- und Rachenhöhle.
- Spatelauswerfer löst per Fingerdruck den Spatel aus. Spatel muss nach Gebrauch nicht berührt werden.
- Grundkörper aus Metall. Robust und langlebig.

D-001.74.118

mini3000 Mundspatelhalter
komplett auf mini3000
Batteriegriff mit 5 Einmal-
spateln (inkl. Batterien)



[08]

[03]

**mini3000 CLIPLAMPE [04]/
mini-c CLIPLAMPE [05]**

- Kompaktes Allzweckgerät, AA Batterien [04] und sehr kompaktes Allzweckgerät, AAA Batterien [05].
- Optimale, helle Ausleuchtung für den Pupillenreflextest.
- Optionaler Leuchtstab für Hörgeräteakustiker: Für die Anpassung eines Hörgerätes kann die Cliplampe mit einem Leuchtstab ausgestattet werden.

D-001.73.131

mini3000 Cliplampe
komplett auf mini3000
Batteriegriff (inkl. Batterien)

D-001.73.109

mini-c Cliplampe
(inkl. Batterien)

**LEUCHTSTAB
für mini3000 CLIPLAMPE/
mini-c CLIPLAMPE [06]**

- Leuchtstab für otoplastische Anwendungen.
- Mit Hilfe des Leuchtstabes wird der optimale Sitz von Hörgeräten überprüft.

D-000.73.105

**Leuchtstab für mini3000/
mini-c Cliplampe**
6 Stück im Blisterpack

**mini NT TISCH-LADEGERÄT
für 2 mini3000 GRIFFE [07]**

- Standfeste Aufbewahrung der Instrumente. Platzsparend.
- Zwei getrennte Ladeköcher. Gleichzeitiges Laden von zwei mini Griffen möglich.
- Schnellladefunktion. 4 Std. Ladezeit.
- Überladeschutz. Ladevorgang schaltet automatisch ab, sobald die Ladebatterie vollständig geladen ist.
- Ladeanzeige. Pulsierendes Licht des Köchers signalisiert laufenden Ladevorgang, Dauerlicht signalisiert abgeschlossenen Ladevorgang.

X-001.99.484

mini NT Tisch-Ladegerät
einzeln

**mini3000
LADEGRIFF [08]**

- Hochwertiges Griffgehäuse: Chromlegierung/veredelter Kunststoff. Schlagfest, robust, rutschfest.
- Ergonomische elegante Form. Liegt gut in der Hand.
- Schraubverbindung aus Metall. Verschleißfrei.
- Integrierter Ein-/Ausschalter. Gerät schaltet automatisch ab, sobald der mini3000 Batteriegriff an den Kittel geklemmt wird. 20000 Schaltzyklen garantiert.

D-001.79.022

mini3000 Ladegriff
mit Ladebatterie NiMH 2Z,
und Bodeneinheit

Die mini3000 Batteriesysteme können mit dem **mini NT Ladeset** einfach auf das 2,5V Ladesystem aufgerüstet werden. Bestehend aus: mini NT Tisch-Ladegerät, 2 NiMH 2Z Ladebatterien, 2 Bodeneinheiten für mini3000 Ladegriff

X-001.99.485

Für weitere Bestellinformationen kontaktieren Sie bitte Ihren HEINE-Vertriebspartner oder besuchen Sie uns unter www.heine.com



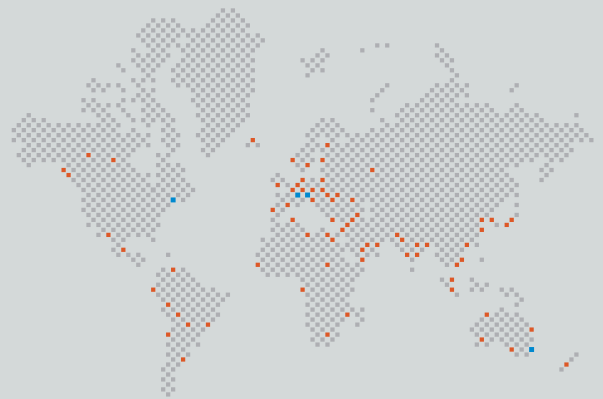
HEINE. QUALITY MADE IN GERMANY.

Bei der Gründung der Firma HEINE Optotechnik im Jahr 1946 hatte unser Firmengründer Helmut A. Heine ein klares Ziel: Er wollte die qualitativ besten medizinischen Diagnostik-Instrumente weltweit bauen. Er war davon überzeugt, dass nur mit den qualitativ besten Diagnostik-Instrumenten eine frühestmögliche und äußerst verlässliche Diagnose möglich ist. Seit mehr als 70 Jahren können sich unsere Kunden auf dieses Versprechen und auf die präzise diagnostische Leistung, einzigartige Funktionalität und lange Lebensdauer ihrer HEINE-Instrumente verlassen.

Als weltweit führender Hersteller von Primärdiagnostik-Instrumenten mit mehr als 500 Mitarbeitern, halten wir auch heute unverändert an unseren Gründungsprinzipien fest. Wir sind noch immer ein zu 100 Prozent inhabergeführtes Familienunternehmen. Unsere Mitarbeiter, unsere Kunden und die Qualität unserer Produkte liegen uns sehr am Herzen. Noch immer entwickeln und fertigen wir HEINE Instrumente ausschließlich in unseren Produktionseinrichtungen am Standort Deutschland, wo wir jahrzehntelange Erfahrung und Handwerkskunst mit modernsten Fertigungstechnologien vereinen.


Wir werden unserem Gründungsversprechen heute und auch in Zukunft treu bleiben und Ärzte sowie medizinisches Fachpersonal weltweit mit nur den besten Qualitätsinstrumenten unterstützen.

www.heine.com



■ HEINE NIEDERLASSUNGEN
■ HEINE VERTRETUNGEN

DEUTSCHLAND

 HEINE Optotechnik GmbH & Co. KG
Kientalstr. 7
82211 Herrsching
Tel. +49 (0) 81 52-38 0
Fax +49 (0) 81 52-3 82 02
E-Mail: info@heine.com
www.heine.com

NORDAMERIKA

HEINE USA LTD.
10 Innovation Way
Dover, NH 03820
Tel. (603) 7 42-71 03
Fax (603) 7 42-72 17
Toll Free (800) 367-4872
E-Mail: service@heine-na.com

AUSTRALIEN

HEINE AUSTRALIA PTY. LTD.
Unit 9, 98 Old Pittwater Road
PO Box 7218 Warringah Mall
NSW 2100
Tel. +61 (0) 2-99 38 95 00
Fax +61 (0) 2-99 39 23 05
E-Mail: info@heine.com.au

SCHWEIZ

HEINE (Schweiz) AG
Tobeläckerstr. 9
CH-8212 Neuhausen am Rheinfall
Tel. +41 (0) 52-6 72 22 66
Fax +41 (0) 52-6 72 63 77
E-Mail: info@heineschweiz.ch

Technische Änderungen vorbehalten.

© 2016 HEINE Optotechnik GmbH & Co. KG. Alle Rechte vorbehalten.

Ihr Fachhändler

02/17. A-000.00.236 d

